

Lincoln Line-up

リンカーン ダイニングユニット

800



[上台]
③ガラス戸
66,000円(税込)
W800 / D465 / H1080



[下台]
⑫ 93,500円(税込)
W800 / D465 / H750



1400



[上台]
⑦オープンガラス戸
110,000円(税込)
W1400 / D465 / H1080



[上台]
⑧オープン板戸
110,000円(税込)
W1400 / D465 / H1080



[下台]
⑭ 143,000円(税込)
W1400 / D465 / H750



1200



[上台]
⑤オープンガラス戸
82,500円(税込)
W1200 / D465 / H1080



[下台]
⑮ 110,000円(税込)
W1200 / D465 / H750



1600



[上台]
⑨オープンガラス戸
121,000円(税込)
W1600 / D465 / H1080



[下台]
⑯ 159,500円(税込)
W1600 / D465 / H750



ベース [必須パーツ] 各ユニットにつき、いずれか1つが必須となります。

⑳台輪 ⇒一般的なカウンター高に仕上がります。
㉑鉄脚 ⇒ハイカウンターが作れます。(床から950mm)

[共通価格]

W800用	11,000円(税込)	W1400用	22,000円(税込)
W1200用	16,500円(税込)	W1600用	27,500円(税込)



㉑台輪(H70)



㉑鉄脚(H170[脚下150])
※W1600鉄脚には中脚が付きませぬ。

カウンター天板

㉒カウンター天板
⇒上台を使用しないときに必ず必要となります。
⇒吊り戸との組み合わせもおすすぬです。

W800用	22,000円(税込)	W1400用	40,700円(税込)
W1200用	27,500円(税込)	W1600用	44,000円(税込)



ダストボックス鉄脚用

右開き

左開き



㉓右開き/左開き[500]
115,500円(税込)
W500 / D465 / H2000

detail

タオルハンガーと
マガジンホルダー用パーツ
が1つずつ付属しています。

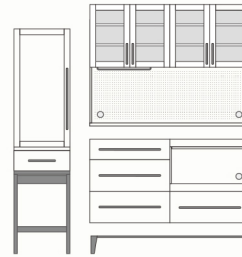


㉔ガラス戸[800]
㉕板戸[W800]
143,000円(税込)
W800 / D465 / H2000

タオルハンガーと
マガジンホルダー用パーツ
が1つずつ付属しています。

Coordinate

リンカーン 組み合わせ例



W1900 / D465 / H2000

[W500]
②ダスト左開き(W500)
⇒ 115,500円(税込)

[W1400]
⑦オープンガラス戸
⑭下台 ⑬鉄脚
⇒ 275,000円(税込)

total : 390,500円(税込)



W2200 / D465 / H2000(カウンターH950)

[W1400]
⑧オープン板戸
⑭下台 ⑬鉄脚
⇒ 253,000円(税込)

[W800]
②カウンター天板[別注]
⑫ドロワーキャビネット ⑬鉄脚
⇒ 126,500円(税込)

total : 379,500円(税込)

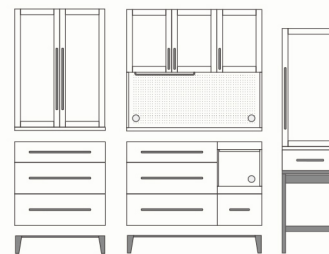


W2400 / D465 / H1900

[W800]
③ガラス
⑫ドロワーキャビネット ⑫台輪
⇒ 170,500円(税込)

[W1600]
⑨オープンガラス
⑮下台 ⑫台輪
⇒ 308,000円(税込)

total : 478,500円(税込)



W2500 / D465 / H2000

[W800]
④板戸
⑫ドロワーキャビネット ⑬鉄脚
⇒ 170,500円(税込)

[W1200]
⑥オープン板戸
⑮下台 ⑬鉄脚
⇒ 209,000円(税込)

[W500]
②ダスト右開き(W500)
⇒ 115,500円(税込)

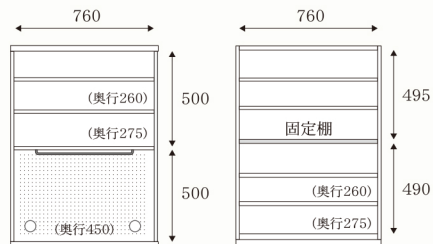
total : 495,000円(税込)

Inside Dimensions

リンカーン 内寸表

[全型共通] 可動棚: 30mmピッチ / 有孔ボード: 25mmピッチ / 棚厚: 20mm / コード長さ: 1700mm

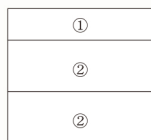
800



㉔800オープン板戸
W800 / D465 / H1080
可動棚板:2枚

㉓④800ガラス戸/板戸
W800 / D465 / H1080
可動棚板:4枚

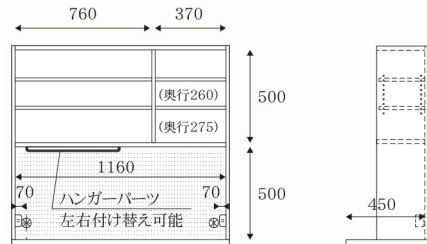
1ヶロ コンセント2個



㉕800ドローキャビネット
W800 / D465 / H750

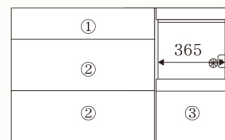
引出し内寸:
① W720 / D375 / H105
② W720 / D375 / H165

1200



㉖⑥1200オープンガラス戸/板戸
W1200 / D465 / H1080
可動棚板:大2枚・小2枚

1ヶロ コンセント2個
 ハンガーパーツ左右付け替え可能

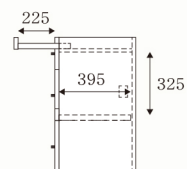


㉗1200下台
W1200 / D465 / H750

1ヶロ コンセント1個

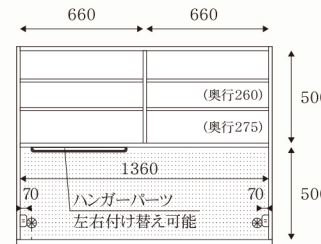
引出し内寸:
① W730 / D375 / H105 ② W730 / D375 / H165
③ W330 / D375 / H165

側面図は
1400/1600共通



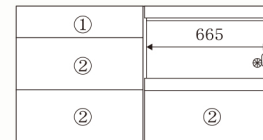
側面図は
1400/1600共通

1400



㉘⑧1400オープンガラス戸/板戸
W1400 / D465 / H1080
可動棚板:4枚

1ヶロ コンセント2個
 ハンガーパーツ左右付け替え可能

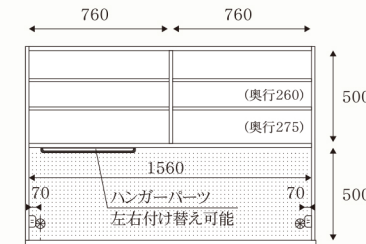


㉙1400下台
W1400 / D465 / H750

2ヶロ コンセント1個

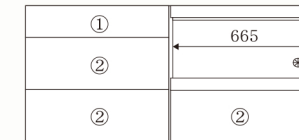
引出し内寸:
① W630 / D375 / H105
② W630 / D375 / H165

1600



㉚⑩1600オープンガラス戸/板戸
W1600 / D465 / H1080
可動棚板:4枚

1ヶロ コンセント2個
 ハンガーパーツ左右付け替え可能

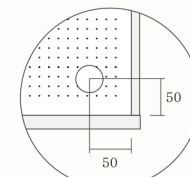


㉛1600下台
W1600 / D465 / H750

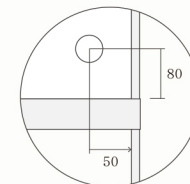
2ヶロ コンセント1個

引出し内寸:
① W720 / D375 / H105
② W720 / D375 / H165

共通コード穴位置

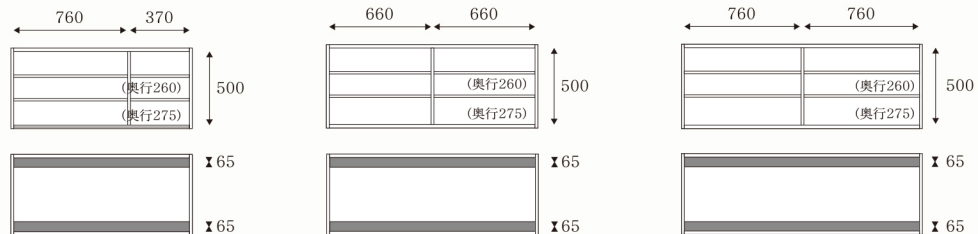


上台のコード穴は
下・左右から50mmの位置
 鉄脚の場合:床から1000mm
 台輪の場合:床から900mm



下台のコード穴は
スライドテーブル下から80mm上
左右板から50mmの位置
 鉄脚の場合:床から585mm
 台輪の場合:床から485mm

吊り戸 取り付け時: ■ の範囲でネジ固定をしてください。下穴は開いていません。



㉜1200吊り板戸
W1200 / D310 / H565
可動棚板:大2枚・小2枚

㉝1400吊り板戸
W1400 / D310 / H565
可動棚板:4枚

㉞1600吊り板戸
W1600 / D310 / H565
可動棚板:4枚

ダストBOX用モデル

㉟左開き/右開き[500]
鉄脚:W500 / D465 / H2000
可動棚板:4枚

㊱②ガラス戸/板戸[800]
鉄脚:W800 / D465 / H2000
可動棚板:4枚

鉄脚ピッチ:60mm
 ハンガーパーツ左右付け替え可能
 マガジンホルダー左右付け替え可能

引出し内寸:
①W420 / D375 / H105

②W720 / D375 / H105

